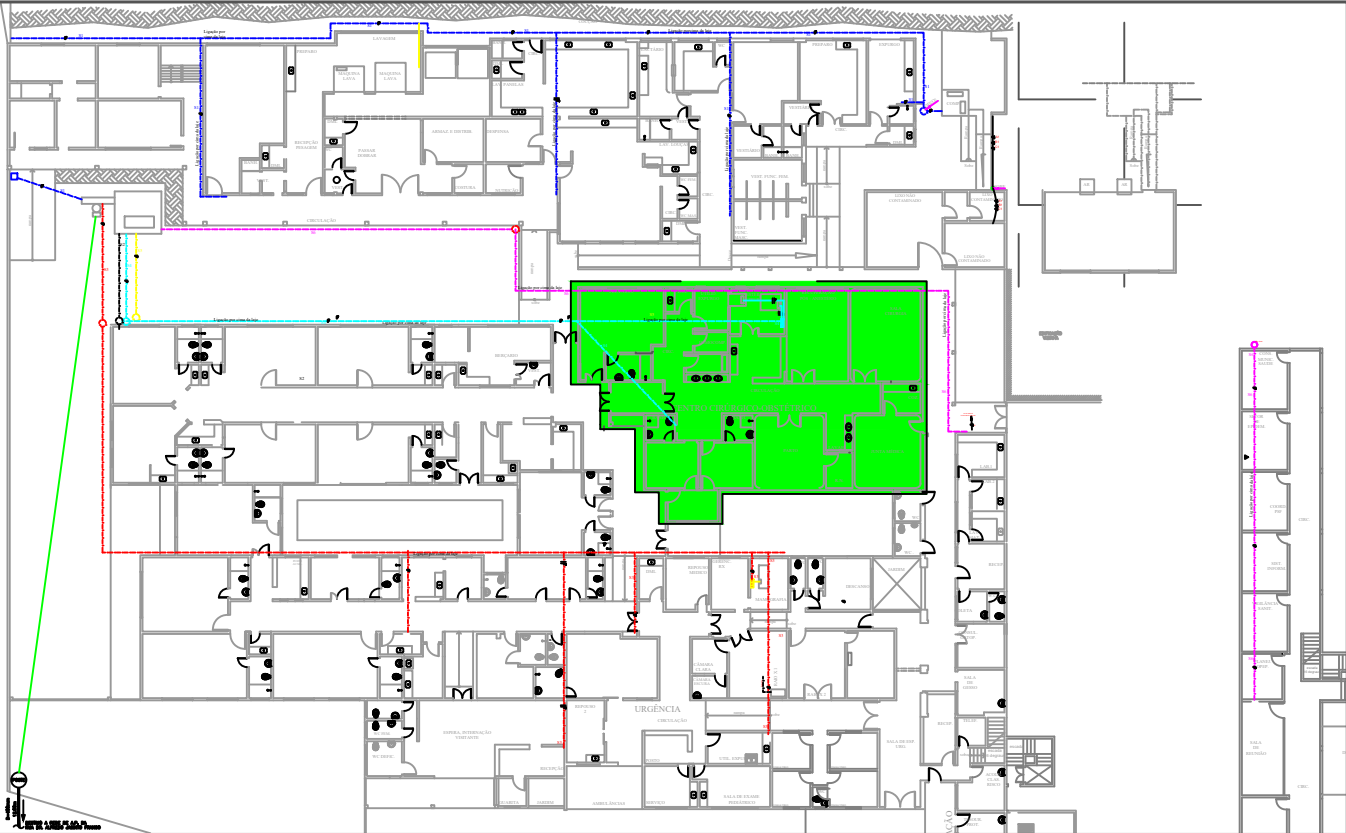
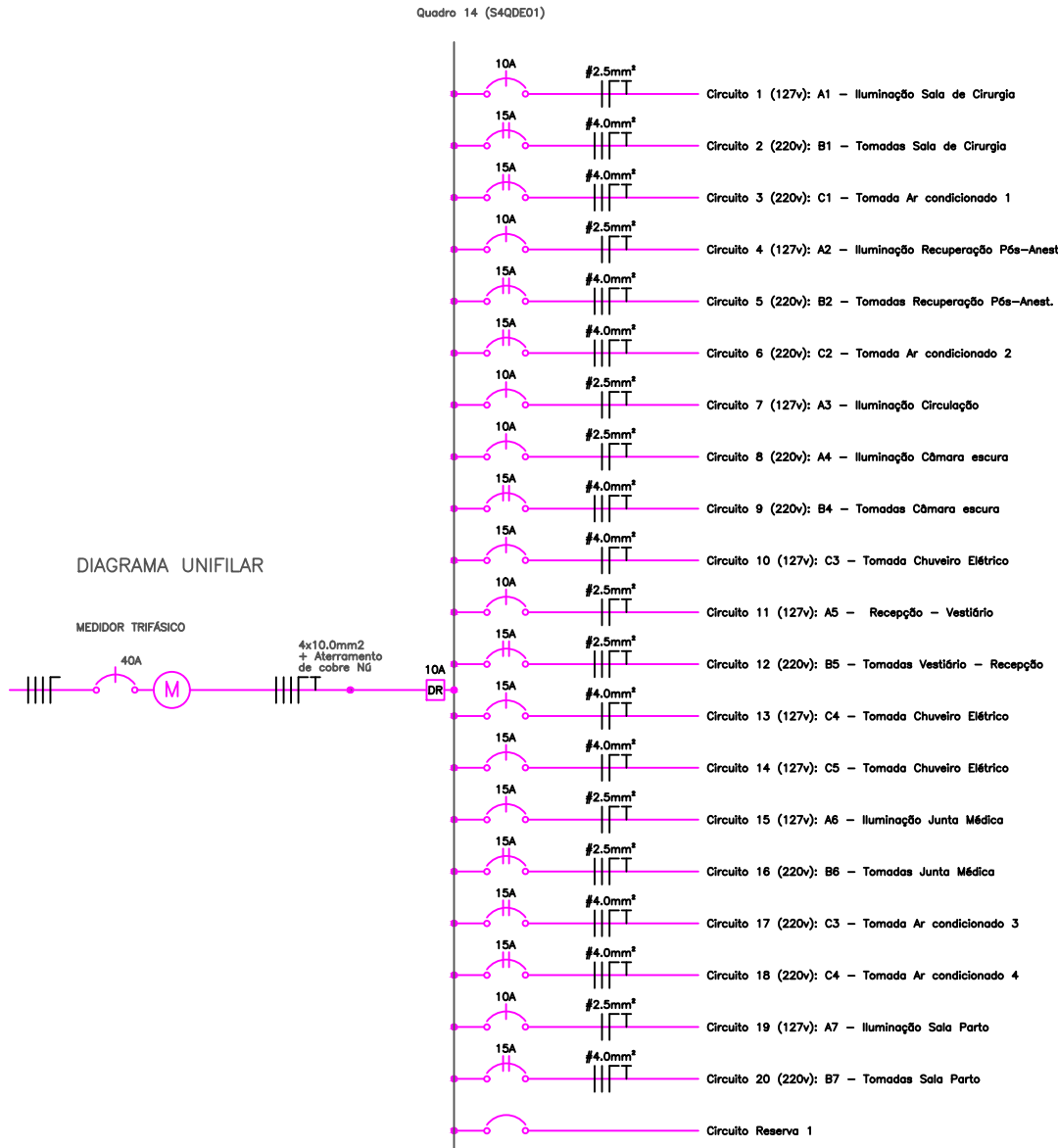


Quadro de Distribuição de Energia - S4QDE01\_02

| LISTA DE MATERIAIS |   |         |            |
|--------------------|---|---------|------------|
| ITEM               | DESCRIÇÃO   | UNIDADE | QUANTIDADE |
| 1                  | Eletroduto de Pvc Flexível Corrugado de 20mm      | Metros  | 580,84     |
| 2                  | Fio flexível Preto de 2,5mm²                      | Metros  | 500,17     |
| 3                  | Fio flexível Azul Claro de 2,5mm²                 | Metros  | 342,49     |
| 4                  | Fio flexível Branco de 2,5mm²                     | Metros  | 48,72      |
| 5                  | Fio flexível Verde de 2,5mm²                      | Metros  | 217,10     |
| 6                  | Disjuntor termomagnético Unipolar de 10A          | Pega    | 4          |
| 7                  | Disjuntor termomagnético Unipolar de 15A          | Pega    | 2          |
| 8                  | Disjuntor termomagnético Bipolar de 15A           | Pega    | 7          |
| 9                  | Disjuntor termomagnético Bipolar de 35A           | Pega    | 1          |
| 10                 | Tomada 10A 2x4"                                   | Pega    | 59         |
| 11                 | Interruptor simples de uma seção 2x4"             | Pega    | 18         |
| 12                 | Luminária de teto para lâmpada LED de 9w          | Pega    | 3          |
| 13                 | Luminária de teto para lâmpada LED de 35w         | Pega    | 58         |
| 14                 | Luminária arandela para lâmpada LED de 35w        | Pega    | 1          |
| 15                 | Lâmpada LED de 9w                                 | Pega    | 3          |
| 16                 | Lâmpada LED de 35w                                | Pega    | 59         |
| 17                 | Caixa octagonal de fundo móvel                    | Pega    | 61         |
| 18                 | Caixa de 2x4"                                     | Pega    | 78         |
| 19                 | Quadro de Distribuição de Embutir com 6 elementos | Pega    | 1          |

LEGENDA - S4QDE01

|  |   |
|--|---|
|  | Tomada de uso geral baixa, a 0,30m do piso acabado.             |
|  | Tomada de uso geral média, a 1,30m do piso acabado.             |
|  | Tomada de uso geral alta, a 2,00m do piso acabado.              |
|  | Tomada de uso específico média, a 1,30m do piso acabado.        |
|  | Tomada de uso específico alta, a 2,00m do piso acabado.         |
|  | Interruptor de uma seção, a 1,30m do piso acabado.              |
|  | Interruptor de duas seções, a 1,30m do piso acabado.            |
|  | Luminária LED no teto.  |
|  | Luminária LED na parede - arandela.                             |
|  | Aterramento.  |
|  | Quadro de distribuição geral embutido, a 1,30m do piso acabado. |
|  | Fios: Fase Neutro Retorno Terra Paralelo.                       |



Hospital Maternidade Santa Terezinha  
Planta Chave - escala 1:500

| QUADRO DE CARGAS (S4QDE01) |              |     |         |       |         |           |     |        |        |       |  |
|----------------------------|--------------|-----|---------|-------|---------|-----------|-----|--------|--------|-------|--|
| Circuito                   | Lâmpadas LED |     | Tomadas |       | Carga w | Disjuntor | DR  | Tensão | Fiação | Fases | Descrição                              |
|                            | 9w           | 35w | 100w    | 2000w |         |           |     |        |        |       |  |
| 1                          | —            | 05  | —       | —     | 175     | 10A       | —   | 127v   | 2,5    | A     | A1 – Iluminação Sala de Cirurgia       |
| 2                          | —            | —   | 20      | 15A   | 2000    | 15A       | —   | 220v   | 4,0    | A,B   | A1 – Tomadas Sala de Cirurgia          |
| 3                          | —            | —   | —       | 01    | —       | 2000      | 15A | 220v   | 4,0    | A,B   | Tomada Ar condicionado 1               |
| 4                          | —            | 13  | —       | —     | 455     | 10A       | —   | 127v   | 2,5    | A     | A2 – Iluminação Recuperação Pós-Anest. |
| 5                          | —            | —   | 17      | —     | 1700    | 15A       | —   | 220v   | 4,0    | A,B   | A2 – Tomadas Recuperação Pós-Anest.    |
| 6                          | —            | —   | —       | 01    | 15A     | 2000      | 15A | 220v   | 4,0    | A,B   | C2 – Tomada Ar condicionado 2          |
| 7                          | —            | 07  | —       | —     | 245     | 10A       | —   | 127v   | 2,5    | B     | A3 – Iluminação Circulação             |
| 8                          | 01           | 11  | —       | —     | 394     | 10A       | —   | 220v   | 2,5    | A     | A4 – Iluminação Câmara escura          |
| 9                          | —            | —   | 13      | 15A   | 1300    | 15A       | —   | 220v   | 4,0    | A,B   | B4 – Tomada Câmara escura              |
| 10                         | —            | —   | —       | —     | 01      | 5000      | 15A | 127v   | 4,0    | B     | C3 – Tomado Chuveiro Elétrico          |
| 11                         | 02           | 06  | —       | —     | 228     | 10A       | —   | 127v   | 2,5    | A     | A5 – Recepção – Vestitório             |
| 12                         | —            | —   | 08      | —     | 800     | 15A       | —   | 220v   | 2,5    | A,B   | B5 – Tomadas Vestitório – Recepção     |
| 13                         | —            | —   | —       | 01    | 5000    | 15A       | —   | 127v   | 4,0    | A     | C4 – Tomada Chuveiro Elétrico          |
| 14                         | —            | —   | —       | —     | 01      | 5000      | 15A | 127v   | 4,0    | A     | C5 – Tomada Chuveiro Elétrico          |
| 15                         | —            | 06  | —       | —     | 210     | 15A       | —   | 127v   | 2,5    | A     | A6 – Iluminação Junta Médica           |
| 16                         | —            | —   | 12      | 15A   | 1200    | 15A       | —   | 220v   | 2,5    | A,B   | B6 – Tomada Junta Médica               |
| 17                         | —            | —   | —       | —     | 0       | 15A       | —   | 220v   | 4,0    | A,B   | C3 – Tomada Ar condicionado 3          |
| 18                         | —            | —   | —       | —     | 0       | 15A       | —   | 220v   | 4,0    | A,B   | C4 – Tomada Ar condicionado 4          |
| 19                         | —            | 07  | —       | —     | 245     | 10A       | —   | 127v   | 2,5    | A     | A7 – Iluminação Sala Parto             |
| 20                         | —            | 01  | 22      | 15A   | 2235    | 15A       | —   | 220v   | 4,0    | A,B   | B7 – Tomada Sala Parto                 |
| Reserva                    | —            | —   | —       | —     | —       | —         | —   | —      | —      | —     | Circuito reserva 1                     |
| Reserva                    | —            | —   | —       | —     | —       | —         | —   | —      | —      | —     | Circuito reserva 2                     |
| Reserva                    | —            | —   | —       | —     | —       | —         | —   | —      | —      | —     | Circuito reserva 3                     |
| Reserva                    | —            | —   | —       | —     | —       | —         | —   | —      | —      | —     | Circuito reserva 4                     |



PREFEITURA DE  
SÃO JOSÉ DO VALE DO RIO  
PRETO

Local: R. Profa. Maria Emília Esteves, 617 - Centro  
São José do Vale do Rio Preto - RJ

PROJETO BÁSICO DE REFORMA DO SISTEMA ELÉTRICO DO  
HOSPITAL MATERNIDADE SANTA TEREZINHA

Data: 31/03/2019

Elaborado por:  
Nilo Sanches Júnior

SISTEMA 04

S4QDE01\_02

Escala:  
Indicada